

# Site Natura 2000

## Vallée de l'Escaut en aval de Tournai

BE32002



### Carte d'identité

Superficie	363,63 ha	Direction du DNF	Mons
Communes concernées	Celles, Estaimpuis, Pecq	Date d'adoption de l'arrêté de désignation	01/12/2016

### Description du site

Le site est constitué de fossés peu profonds végétalisés, de prairies ou de bois humides qui sont autant de milieux alluviaux relictuels de grand intérêt biologique situés le long de l'Escaut de Ramegnies à Helkn. Ces zones forment des relais migratoires et des sites de nidification importants pour les oiseaux de la région. De plus, ces habitats sont importants pour les reptiles, amphibiens et insectes. Enfin, le site est un point important du réseau écologique qui permet de faire la liaison entre différentes zones intéressantes pour la biodiversité.

### Habitats et espèces Natura 2000

Un **habitat Natura 2000** est un milieu rare, menacé ou remarquable à l'échelle européenne. En Wallonie, ces habitats sont regroupés en unités de gestion (UG) nécessitant des mesures<sup>1</sup> pour les maintenir dans un état de conservation favorable. La liste des principaux habitats Natura 2000 présents dans ce site sont:



Végétation des plans d'eau riche en éléments nutritifs

Nom de l'habitat (type d'UG)	Surface (ha)
Végétation des plans d'eau riche en éléments nutritifs (UG 1)	3,13
Prairies humides à végétation haute (UG 2)	2,39
Végétation des eaux courantes (UG 1)	0,26
Forêts alluviales* (UG 7)	0,15

\* Habitats prioritaires, c'est-à-dire nécessitant des mesures de protection plus strictes.

Une **espèce Natura 2000** est une espèce en danger d'extinction, vulnérable, rare ou dont la répartition géographique est restreinte à l'échelle européenne. La liste des principales espèces Natura 2000 présentes dans ce site sont:



Gorgebleue à miroir



Martin-pêcheur d'Europe

#### Oiseaux

Avocette élégante  
Bécassine des marais  
Bécassine sourde  
Busard des roseaux  
Busard Saint-Martin  
Chevalier sylvain  
Combattant varié  
Gorgebleue à miroir  
Martin-pêcheur d'Europe

Phragmite des joncs  
Pluvier doré  
Sarcelle d'été  
Sarcelle d'hiver

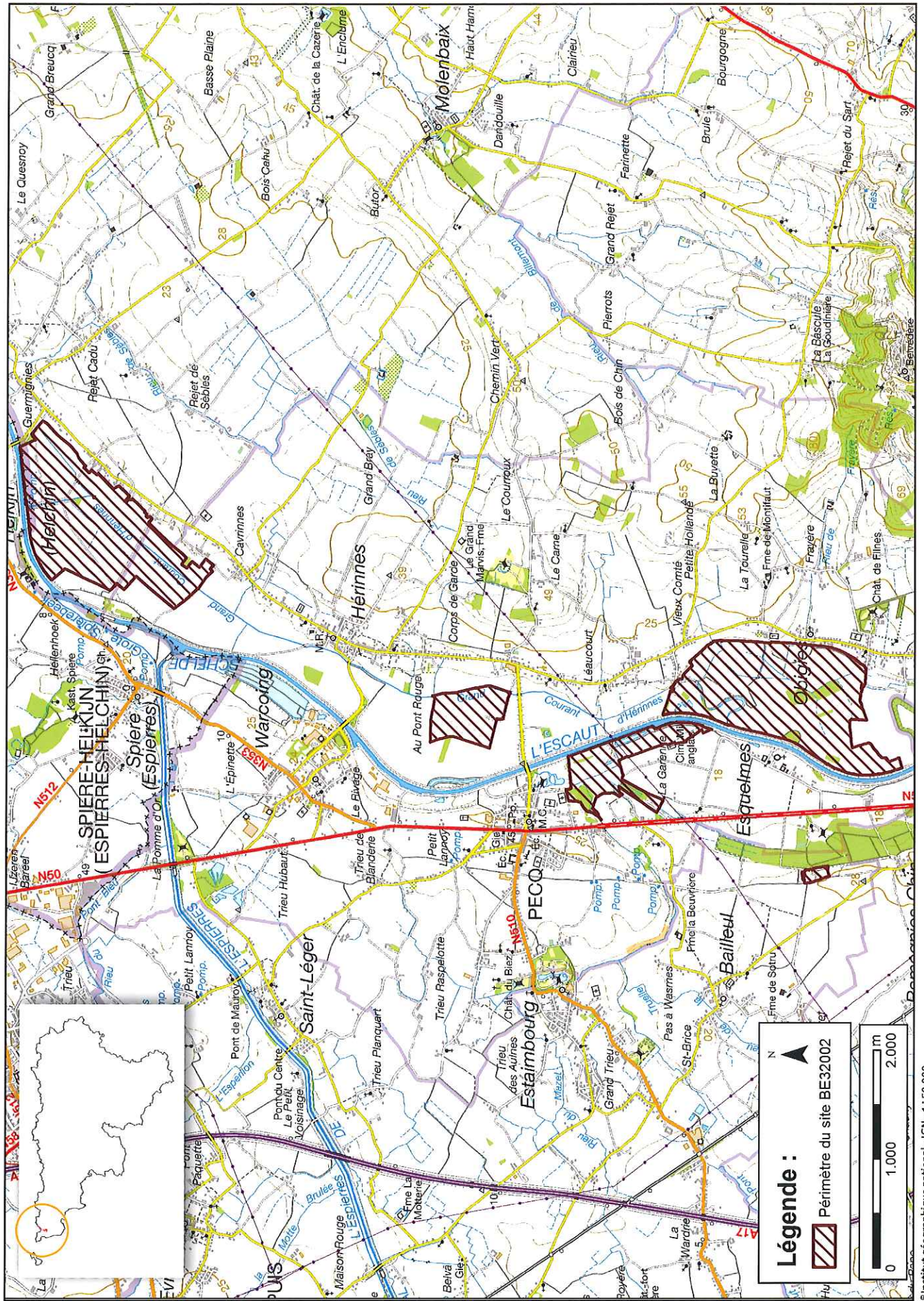
#### Amphibiens

Triton crêté

#### Poissons

Bouvière  
Loche de rivière

<sup>1</sup> Les mesures de gestion sont décrites dans le "Guide de gestion Natura 2000" disponible sur le site internet de Natagriwal



## Vous avez une question sur Natura 2000?

Informations générales et conseils de gestion:  
 Natagriwal: [www.natagriwal.be](http://www.natagriwal.be) (0495 66 09 50)

Informations cartographiques:  
<http://geoportail.wallonie.be/walonmap>

Informations biologiques et législatives:  
<http://biodiversite.wallonie.be>

Informations administratives et réglementaires:  
 Département de la Nature et des Forêts (DNF):  
 081 33 51 64



Fiche réalisée par Natagriwal (version 07/2017)  
 Source des données : M.B. du 20/03/2017